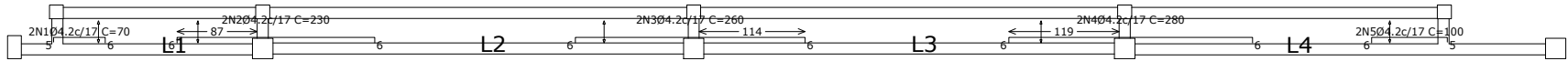
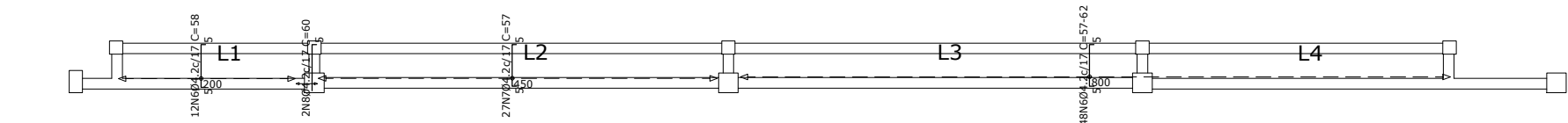


Resumo Aço		
Nível Arquibancada 2 (+1.13m)		
Armadura transversal superior		
CA-60	Ø4.2	

Comp. total	Peso+10%
(m)	(kg)
51.4	6

Elemento	Pos.	Diam.	Q.	Dob.	Reta	Dob.	Comp.	Total	CA-50	CA-60
				(cm)	(cm)	(cm)	(cm)	(cm)	(kg)	(kg)
Armadura longitudinal superior	1	Ø4.2	2	5	59	6	70	140		0.2
	2	Ø4.2	2	6	218	6	230	460		0.5
	3	Ø4.2	2	6	248	6	260	520		0.6
	4	Ø4.2	2	6	268	6	280	560		0.6
	5	Ø4.2	2	6	89	5	100	200		0.2
Total+10%::										2.3
Armadura transversal superior	6	Ø4.2	60	5	VAR.	5	VAR.	3480		3.8
	7	Ø4.2	27	5	47	5	57	1539		1.7
	8	Ø4.2	2	5	55		60	120		0.1
Total+10%:										6.2
Ø4.2:										0.0
Total:										8.5

Nível Arquibancada 2 (+1.13m)
Armadura transversal superior
Concreto: C30, em geral
CA-50 e CA-60
Escala: 1:75



Resumo Aço		
Nível Arquibancada 2 (+1.13m)		
Armadura longitudinal superior		
CA-60	Ø4.2	

Comp. total	Peso+10%
(m)	(kg)
18.8	2

Nível Arquibancada 2 (+1.13m)
Armadura longitudinal superior
Concreto: C30, em geral
CA-50 e CA-60
Escala: 1:75

Juiz de Fora
Secretaria de Obras -SO

REVISÕES				PROJETO ESTRUTURAL EM CONCRETO ARMADO		
REV	POR	DATA	DESCRIÇÃO	E.M CASSIO VIEIRA MARQUES		
00	00	00		ENDEREÇO : BAIRRO GRAMA JUIZ DE FORA-MG		
				IDETALHAMENTO DE ARMADURAS.		
				AUTOR:	SECRETÁRIA:	AUTOR:
				ARQ. VIVIANE CATTEM MORENO CAL/ES: A158072/8	ENG. CARLOS RENATO PRÚCOLI CREA/ ES: 031715/D	ENG. CLAYTON MONTANARO CREA/ ES: 047798/D

DESENHO: CLAYTON MONTANARO
ESCALA: INDICADA
DATA: 22/10/2023
CÓDIGO:
PRANCHAS:
22|29
RVD- 21/10/2023
MONTANARO